

servir
le public



ACTEUR
DE **L'ÉCONOMIE CIRCULAIRE**
À LA RÉUNION

NOTRE PRIORITÉ : AMÉLIORER L'ENVIRONNEMENT

NOTRE RAISON D'ÊTRE : AGIR AU QUOTIDIEN POUR PRÉSERVER VOTRE CADRE DE VIE

Cycléa contribue activement à l'amélioration de l'Environnement à La Réunion et dans l'Océan Indien en conciliant performance économique, respect des Hommes et de l'Environnement, avec pour objectifs de :

- **garantir un service de qualité** et des **solutions optimisées** à nos clients ;
- **développer des solutions alternatives** et plus durables à l'enfouissement des déchets ;
- **valoriser les matériaux recyclables** vers les filières adaptées ;
- participer, de par notre expertise, à la **structuration de la filière déchets** au niveau régional ;
- **créer des emplois** et **développer les compétences** au sein du territoire réunionnais.

S'INSCRIRE DANS UNE DÉMARCHE D'INNOVATION ET D'AMÉLIORATION

Le développement de l'économie circulaire, notre engagement !

Cycléa croit en l'intelligence collective et à la mutualisation des moyens pour déployer de nouveaux projets, porteurs d'innovation et de valeur ajoutée au cœur de l'économie circulaire. Aussi, nous collaborons avec les acteurs locaux et de la zone Océan Indien afin d'encourager les initiatives, de réduire notre empreinte environnementale et de contribuer au développement de filières locales de recyclage.



CYCLÉA, UN CENTRE DE TRI CERTIFIÉ

Cycléa prône au quotidien des valeurs de Qualité, de Sécurité et de préservation de l'Environnement. Triplement certifiée depuis décembre 2020 sur le périmètre centre de tri-négoce, ISO 9001, 14001 et 45001, l'entreprise garantit à ses parties prenantes un haut niveau de performance et d'exemplarité.

CYCLÉA, ACTEUR MAJEUR DE LA **GESTION DES DÉCHETS ET DE LA SALUBRITÉ PUBLIQUE** À LA RÉUNION DEPUIS 2005

Cycléa est une société anonyme d'économie mixte locale (SAEML) proposant des solutions de collecte, de tri, de traitement et de valorisation des matières recyclables dans le respect de la réglementation, des personnes et de l'Environnement.

Grâce à notre expertise, nous accompagnons les collectivités et industriels réunionnais dans la gestion globale de leurs déchets.

CHIFFRES CLÉS

Un centre de tri
d'une capacité de
63 000 t
déchets / an

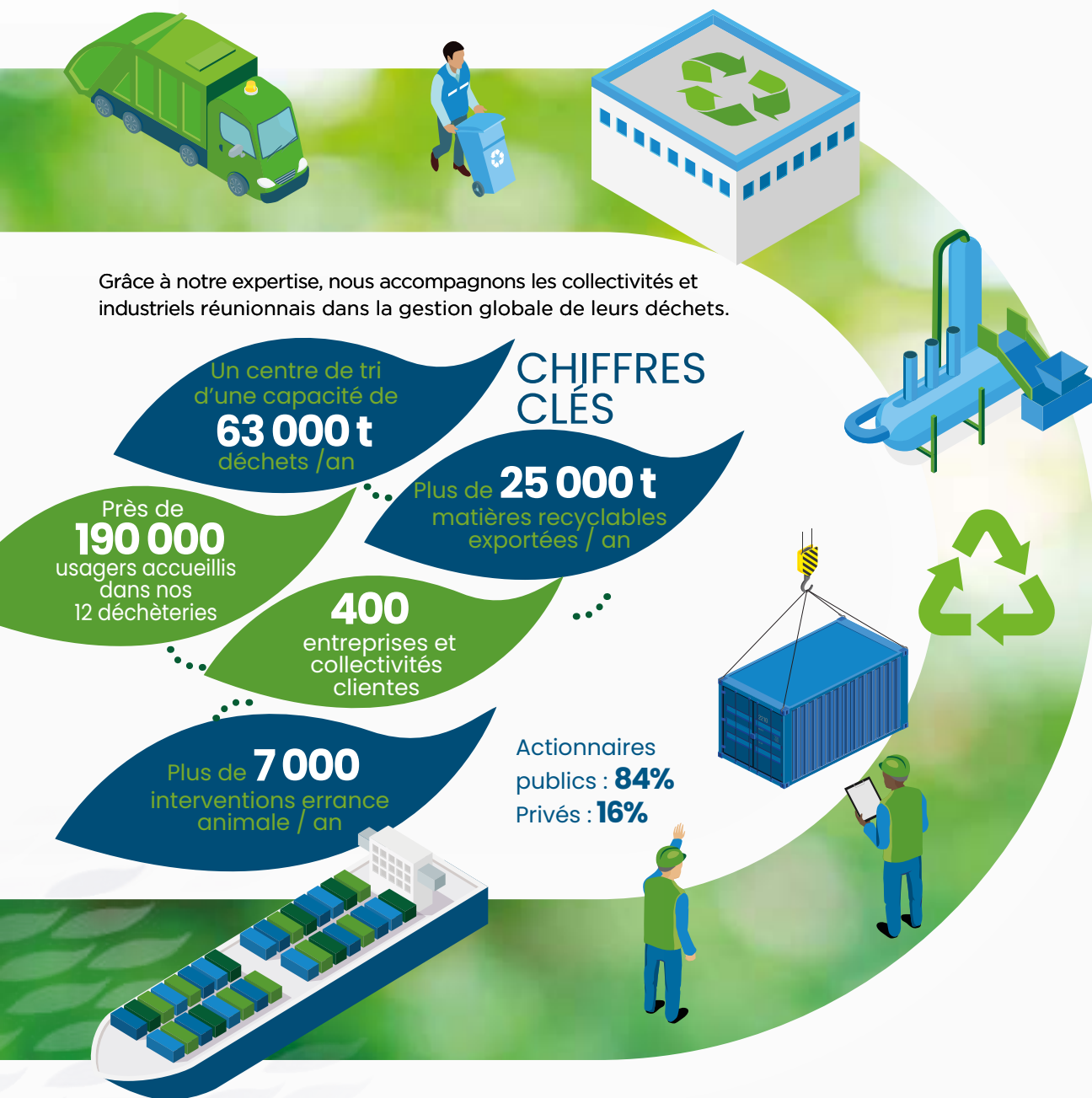
Près de
190 000
usagers accueillis
dans nos
12 déchèteries

Plus de **25 000 t**
matières recyclables
exportées / an

400
entreprises et
collectivités
clientes

Plus de **7 000**
interventions errance
animale / an

Actionnaires
publics : **84%**
Privés : **16%**



UNE OFFRE DE SERVICES ET UN ACCOMPAGNEMENT EN PHASE AVEC LES BESOINS DU TERRITOIRE

La récupération, le tri et la valorisation des déchets industriels et ménagers valorisables

Nos activités :

- pré-tri des encombrants ;
- réception et tri de la collecte sélective ;
- collecte, réception et traitement des déchets issus des activités économiques ;
- destruction optimisée et sécurisée d'archives ;
- entretien des abords de bornes à verre.



Le négoce et l'export des matières recyclables

Premier exportateur de matières recyclables, nos compétences de **courtage et de négoce des matériaux** nous permettent d'accompagner nos clients jusqu'à la valorisation finale de leurs produits : le **recyclage**.



L'accompagnement technique aux entreprises

Nous apportons notre **expertise technique et réglementaire**, et nos **conseils aux entreprises** désireuses d'adopter une gestion optimale de leurs déchets, en **réduisant à la fois leurs coûts mais également leur empreinte écologique**.



La médiation et lutte contre les dépôts sauvages

Nos médiateurs patrouillent, informent et sensibilisent la population aux problématiques sociétales (importance du tri et de la réduction des déchets, maîtrise de l'énergie, l'errance animale, transport, GEMAPI). Nous organisons toute l'année des opérations de sensibilisation pour tous les publics (établissements scolaires, entreprises ou associations, GMS...)



La lutte contre l'insalubrité publique

Sur le Territoire de la Côte Ouest, nous gérons les **12 déchèteries publiques et les 5 espaces de brocante gratuites** (Trokali) situées sur ces sites. Chargés d'une importante mission de salubrité urbaine, des agents de Cycléa vident quotidiennement les corbeilles de propreté urbaine et assurent la propreté autour de celles-ci et autour des bornes à verre du territoire.



La lutte contre l'errance animale

Afin de préserver le cadre de vie et d'assurer la sécurité de chacun, Cycléa gère la fourrière animale intercommunale de l'Ouest, équipement de service public. Nos agents sont en charge de la capture d'animaux errants ou en état de divagation et du ramassage de cadavres de chiens et chats.



PLUS DE **220 PROFESSIONNELS** IMPLIQUÉS EN FAVEUR DU **DEVELOPPEMENT DURABLE ET** **DE L'INTÉRÊT GÉNÉRAL**



Au sein de Cycléa, **plusieurs corps de métiers collaborent pour oeuvrer en faveur du développement durable et de la préservation du cadre de vie et de la salubrité publique :**

Agent de tri, Conducteur d'engins, Agent de caractérisation, Agent d'accueil de déchèterie, Médiateur, Agent de capture, Assistants commerciaux et logistique, Techniciens, etc.

**Objectif : satisfaction
de nos clients**



Ils contribuent à l'amélioration de l'Environnement sur le territoire réunionnais et accompagnent quotidiennement le public et l'ensemble de **nos clients**, qu'ils soient **administrations, collectivités, organismes institutionnels, structures privées, particuliers ou associations.**



POUR TOUT RENSEIGNEMENT :



**24, rue Pierre Brossolette
CS 51059 - 97829 LE PORT CEDEX**



0262 55 23 70



Cyclea974



info@cyclea.fr



www.cyclea.fr