

NOTRE PRIORITÉ >>> AMÉLIORER L'ENVIRONNEMENT



SOMMAIRE



01 – PRÉSENTATION

02 – CAPITAL HUMAIN, QUALITÉ DE
VIE ET CONDITIONS DE TRAVAIL

03 – PROGRÈS ENVIRONNEMENTAL

04 – CONTRIBUTIONS ÉCONOMIQUES
ET SOLIDAIRES AU TERRITOIRE

C'est avec la satisfaction du travail et des progrès accomplis collectivement, que nous vous présentons notre premier rapport extra financier depuis la création de CYCLÉA en 2005. Ce document est l'occasion pour nous de mettre en avant notre modèle d'affaires, nos missions ainsi que notre vision en matière de gestion des déchets et de traitement des matières recyclables à La Réunion.

L'objectif de ce rapport est également de présenter notre politique d'entreprise et plus particulièrement notre démarche RSE que nous construisons ensemble depuis plusieurs années.

En détaillant les principaux chiffres résultant de notre activité sur l'exercice 2022, nous faisons toute la transparence sur l'ensemble de nos activités et sur le fonctionnement de CYCLÉA. Mais ce rapport reprend aussi les principaux résultats et actions des années précédentes, nous permettant ainsi de mettre en perspective l'évolution des différents aspects pris en compte.

Toujours dans cette logique de transparence, il est important de rappeler que CYCLÉA n'est pas soumise à la réglementation encadrant les exigences légales liées à la déclaration des informations non financières mais qu'il s'agit bel et bien d'une démarche volontaire de notre entreprise.

Pour conclure, je souhaite revenir sur la création en 2021 du poste de déléguée RSE, qui a intégré le comité exécutif de l'entreprise et est directement rattaché à la direction générale dès cette année 2023. Cette démarche témoigne de l'importance accordée par CYCLÉA à la mise en place d'une politique RSE dont l'objectif est de contribuer à l'amélioration de la performance globale de l'entreprise.

Laurent BLERIOT,
Directeur général de Cycléa

ÉDITO

La raison d'être de CYCLÉA est d'agir au quotidien pour préserver votre environnement. En s'inscrivant dans une démarche d'innovation et d'amélioration, l'entreprise défend son engagement et travaille en faveur du développement de l'économie circulaire et plus largement de l'Economie Sociale et Solidaire. C'est notamment ce qui ressort de ce rapport à travers les actions mises en place afin de garantir sans compromis des conditions de travail saines et sûres pour l'ensemble des collaborateurs de CYCLÉA, de faire preuve d'exemplarité en matière de protection de l'environnement ainsi que de développer une gouvernance responsable, transparente et éthique, où le dialogue social est permanent et constructif.

En tant que vice-président du TCO, délégué à l'Economie Sociale et Solidaire, je reconnais l'engagement sans faille de CYCLÉA dans ce domaine et j'y suis particulièrement sensible et attentif. Acteur local naturel de l'Economie Sociale et Solidaire de par son activité, CYCLÉA montre depuis plusieurs années sa capacité d'adaptation en proposant une offre de service et un accompagnement en phase avec les besoins du territoire.

Henry HIPPOLYTE
Président du CA Cycléa



PRÉSENTATION

MODÈLE D'AFFAIRES / MISSIONS / VISION 6

POLITIQUE D'ENTREPRISE 2020 - 2023 7

CHIFFRES CLÉS 2022 8

MODÈLE D'AFFAIRES

MISSIONS,

VISION

Acteur engagé en faveur du développement durable dans la gestion des déchets à La Réunion depuis 2005, CYCLÉA propose des solutions de traitement des matières recyclables dans le respect de la réglementation en vigueur, des personnes et de l'Environnement. La vocation de CYCLÉA est d'être un incubateur de projets pour le développement et la structuration des filières environnementales à La Réunion et dans l'océan Indien. Nous accompagnons les collectivités et industriels réunionnais, et prenons en charge la gestion globale de leurs déchets grâce à notre offre en matière de tri, de traitement et de valorisation. Œuvrant en faveur d'une économie circulaire des déchets, nos compétences de courtage et de négoce de matières nous permettent d'accompagner nos clients et d'assurer une parfaite traçabilité de celles-ci jusqu'à leur recyclage final.



Nos principales missions :

- **Sensibiliser** la population (particuliers, scolaires, professionnels) et les conseiller sur la gestion de leurs déchets ;
- **Mettre** à disposition du matériel et collecter les déchets recyclables d'administrations et d'industriels locaux ;
- **Accueillir** les particuliers et les professionnels sur nos sites (déchèteries et centre de tri) et réceptionner leurs déchets recyclables ;
- **Trier** les déchets réceptionnés ;
- **Détruire** (par broyage) les documents confidentiels et préparer les matières pour l'export ;
- **Exporter** les matières triées (papiers, cartons et plastiques) vers des usines de recyclage ;

POLITIQUE ENTREPRISE 2020-2023

PRÉSENTATION DE LA POLITIQUE D'ENTREPRISE 2020-2023

qui s'appuie sur
des exigences
internationales :

**NF EN ISO 9001:2015,
ISO 45001:2018,
NF EN ISO 14001:2015.**

* Cette politique et les objectifs stratégiques sont revus annuellement par la direction Générale afin d'acter la pertinence et l'adéquation du SMI. L'activité du centre de tri n'ayant pas pour vocation la conception d'un produit tel que défini dans les référentiels ISO14001, ISO45001 et ISO 9001:V2015, les dispositions relatives « aux exigences conception » sont donc exclues du périmètre de la présente certification.

« Engagée dans une démarche d'amélioration continue, CYCLÉA prône au quotidien des valeurs de qualité, de sécurité et santé au travail et de préservation de l'environnement. Notre politique d'entreprise a pour vocation de poursuivre le développement de notre marque grâce à une vision partagée s'articulant autour de 4 piliers et des pratiques intégrant, au-delà du respect des attentes réglementaires et contractuelles liées à nos activités, la pleine prise en compte de notre responsabilité sociétale. Elle a pour finalité d'aligner les procédures aux standards internationaux en capitalisant sur les bonnes pratiques existantes. »



PERFORMANCE & SATISFACTION



Dans le cadre de notre démarche qualité, CYCLÉA a pour vocation la satisfaction de ses clients. Cet objectif implique notamment :

- Travail fort sur **l'identification des parties prenantes et de leurs attentes.**
- Renforcement du **dialogue avec les parties prenantes.**
- Amélioration de la performance** de notre organisation en optimisant les ressources et en modernisant les process de production.
- Création d'une offre commerciale conforme aux attentes de nos clients** et en adéquation avec les marchés et aux évolutions dans notre secteur d'activité.
- Accompagnement spécifique** à chaque client et des préconisations visant à optimiser le traitement de leurs déchets et visant un haut niveau de satisfaction client.

PRÉSERVATION DE L'ENVIRONNEMENT



La protection de l'environnement est notre cœur de métier et constitue également un engagement profond au quotidien pour tous les collaborateurs de CYCLÉA. Il nous tient à cœur de :

- Faire preuve d'exemplarité** dans la gestion de nos déchets d'entreprise et la maîtrise de nos ressources (notamment eau et électricité) afin de diminuer notre empreinte écologique;
- Être conforme vis-à-vis de la législation** et de la réglementation environnementale en vigueur;
- Améliorer nos performances environnementales** de manière continue et prévenir tout type de pollution en lien avec nos activités.

QUATRE PILIERS

SANTÉ, SÉCURITÉ AU TRAVAIL



L'engagement pris est d'assurer et de garantir des conditions de travail sûres et saines à l'ensemble des travailleurs exerçant sur notre site, sans compromis.

- Maintien des compétences et des habilitations** impératif.
- Implication de chacun des collaborateurs** à son niveau dans une démarche continue visant à supprimer les dangers et réduire les risques pour **diminuer significativement notre taux d'accidentologie.**
- Prévention quotidienne** : points quotidiens organisationnels (pqo) et retour d'expérience systématique (rex) en cas de survenance ou détection d'un risque avéré ou supposé.
- Politique de sensibilisation forte et consultation/participation** des travailleurs et de leurs représentants.

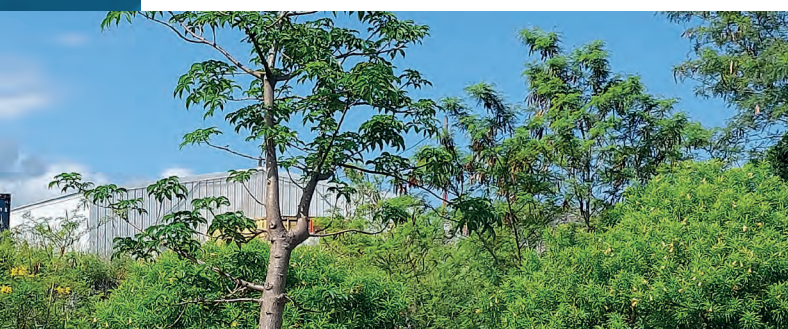
GOUVERNANCE RESPONSABLE



L'ambition de CYCLÉA, au-delà de ses obligations légales en matière de protection de l'environnement, de diversité et de bien-être des collaborateurs, sera d'intégrer les enjeux du développement durable dans notre vision et notre stratégie.

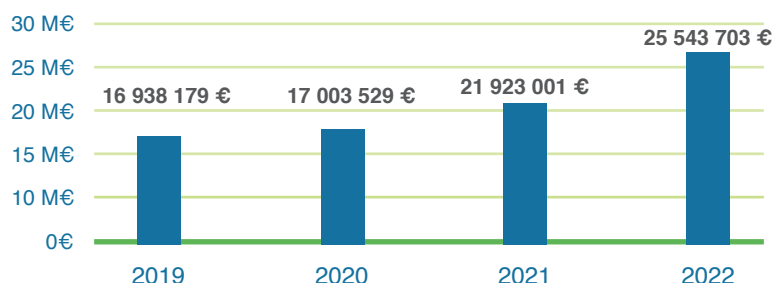
Il s'agit pour nous de s'inscrire dans une démarche pro-active de développement durable, tout en s'assurant de :

- La transparence vis-à-vis de l'ensemble de nos parties prenantes;
- Comportements éthiques et responsables;
- Un dialogue social permanent et constructif.



CHIFFRES CLÉS 2022

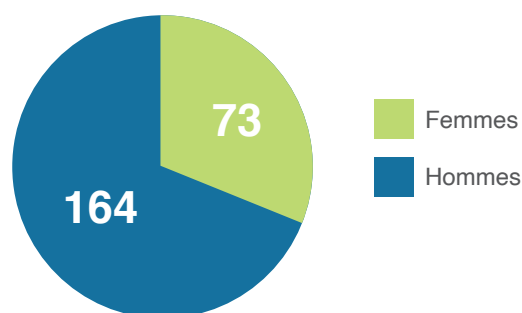
CHIFFRES D'AFFAIRES



Chiffre clé :

Chiffres d'affaires 2022 s'élève à 25 543 703 €, soit une augmentation de 50.81% des chiffres d'affaires entre 2019 et 2022

EFFECTIFS TOTAL 2022 237 COLLABORATEURS



Nombre de collaborateurs en 2022 :

237 COLLABORATEURS DONT 73 FEMMES ET 164 HOMMES

Quantité de matières triées et exportées :

34 692 TONNES*

de déchets valorisés et exportés (dont 9 792 Tonnes en provenance de CYCLÉA)

Nombre de sensibilisations auprès des habitants des 5 communes du TCO en 2022 :

105 563 SENSIBILISATIONS

Nombre d'usagers accueillis en déchèterie en 2022 :

230 423 USAGERS

Quantité de déchets CPU (Corbeille de Propreté Urbaine) collectés en 2022 :

486 TONNES

CAPITAL HUMAIN, QUALITÉ DE VIE ET CONDITIONS DE TRAVAIL



GARANTIR LA SANTÉ ET LA SÉCURITÉ 10-12

S'ENGAGER POUR LA DIVERSITÉ 13

COCONSTRUIRE UN ENVIRONNEMENT
DE TRAVAIL FAVORABLE 14-15

ASSURER LE PARTAGE DE LA VALEUR 16



GARANTIR LA SANTÉ ET LA SÉCURITÉ

L'engagement pris est d'assurer et de garantir des conditions de travail sûres et saines à l'ensemble des travailleurs exerçant chez CYCLÉA, et ce, sans compromis. Certifié d'après le référentiel ISO 45001 pour les activités centre de tri, négoce et DAE, notre système de management de la santé sécurité au travail déploie une dynamique d'amélioration continue dont l'objectif est de bénéficier à l'ensemble de nos sites et activités.

COMMISSION SANTÉ SÉCURITÉ ET CONDITIONS DE TRAVAIL - CSSCT

Bien que les conditions légales de mise en place de la CSSCT ne soient pas remplies, la direction générale et les partenaires sociaux ont convenu de mettre une Commission Santé Sécurité et Conditions de Travail au niveau de l'entreprise constituant un établissement unique et couvrant tous les salariés de CYCLÉA.

La Commission Santé Sécurité et Conditions de Travail tient quatre réunions par an, en session ordinaire sur convocation du président.

🌿 **Chiffres clés** : 4 réunions CSSCT en 2022

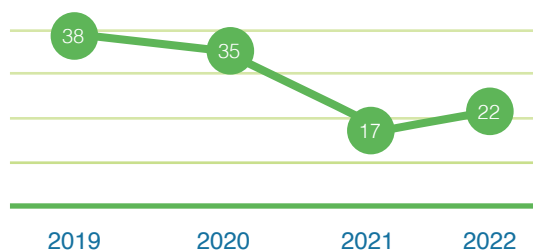


NOMBRE D'ACCIDENTS

Le nombre d'accident de travail est en diminution depuis 2019 avec une baisse significative sur l'année 2022. En 2022, le nombre d'accident du travail s'élève à 22.

🌿 **Chiffres clés** : 22 accidents du travail en 2022

ÉVOLUTION DES ACCIDENTS DE TRAVAIL



🌿 **Objectif** : 0 accident du travail

FORMATION SAUVETEUR SECOURISTE AU TRAVAIL - SST

En 2020, en application de notre politique de prévention en termes de santé et sécurité, deux collaborateurs de l'entreprise ont suivi une formation pour devenir formateur de sauveteurs secouristes au travail. L'objectif étant d'avoir les ressources internes pour former le maximum de sauveteurs secouristes au travail.

Le plus : Expérimentation de petits déjeuners « équilibrés » lors des sessions de formation SST - les viennoiseries ont été remplacées par des fruits, céréales BIO, tartines de pain healthy ...

🌿 **Chiffres clés** : 66 collaborateurs formés en interne, soit 126 heures de formation en 2022

🌿 **Objectif** : 100% de collaborateurs sauveteurs secouristes au travail

🌿 **Autres chiffres clés** : 350 heures de formation liées à la santé et sécurité au travail dispensées en 2022



IMPLICATION DES PARTIES PRENANTES EXTERNES : 2ÈME ÉDITION DES MATINALES SÉCURITÉ

Triple certifiée sur le périmètre centre de tri - négoce, CYCLÉA met en place de nombreuses procédures et actions de prévention afin de garantir la protection de tous, en interne et en externe. Organisée pour la 2ème fois, la matinale sécurité de CYCLÉA au centre de tri a réuni cette année nos principaux partenaires et prestataires pour un moment d'échanges et de réflexions constructives. Cet événement convivial nous a permis de :

- Rappeler à chacun le fonctionnement du centre de tri, les règles de sécurité et l'importance du respect de nos procédures ;
- Impliquer davantage toutes les parties prenantes dans nos engagements prioritaires en matière de sécurité ;

L'équipe de CYCLÉA a pu présenter à nos invités notre politique d'entreprise en abordant des points tels que la prévention des risques, la coordination préalable des interventions, la gestion de la coactivité, sans oublier l'intervention de la Caisse Générale de Sécurité Sociale (CGSS) qui nous a fait l'honneur de sa présence pour nous présenter son plan de prévention. Un seul objectif : sensibiliser pour faire baisser les risques d'accident !

Chiffre clé : 32 des partenaires et prestataires CYCLÉA ont répondu présents



IMPLICATION DES COLLABORATEURS : 1ÈRE ÉDITION DU CHALLENGE EDMOND ALBIUS

En 2020, un challenge interne d'innovation participative a été lancé : Le challenge Edmond Albius dont l'objectif était de faire appel à l'expertise et à la créativité des collaborateurs pour améliorer la santé et la sécurité au travail chez CYCLÉA. Parmi les participants, les idées de 3 lauréats ont été mises en application et récompensées.



ENGAGÉS DANS LA LUTTE CONTRE LES ADDICTIONS

Véritable problème de société, les conduites addictives et notamment l'addiction à l'alcool est une problématique majeure sur le territoire réunionnais. Les entreprises réunionnaises ne sont pas épargnées par la consommation de drogues et d'alcool et doivent ainsi faire face à ces enjeux qui constituent un facteur aggravant de risque professionnel. Confrontée de plein fouet à ces situations, CYCLÉA a souhaité mettre en œuvre une démarche de prévention et d'accompagnement de salariés vulnérables.

EN 2021

Participation au projet national relatif à la prévention des conduites addictives en milieu professionnel dont l'objectif est d'accompagner un groupe d'établissements dans leur démarche de prévention de conduite addictive, de favoriser les échanges de pratique entre établissements et de tirer des enseignements, accompagnements et outils construits collectivement en vue de transfert vers d'autres organisations de travail.

EN 2022

Engagement dans le dispositif ESPER (les Entreprises et les Services Publics s'Engagent Résolument) .

Objectif :

Être signataire de la charte ESPER qui se structure autour de quatre engagements :

- Définir un projet global de prévention des conduites addictives dans le cadre de la promotion de la santé au travail ;
- Instaurer le dialogue et créer un climat de confiance ;
- Mettre en œuvre une démarche de prévention non-stigmatisante, respectant la dignité des personnes ;
- Accompagner les travailleurs vulnérables et prévenir la désinsertion professionnelle.

EN NOVEMBRE 2022

Participation au mois sans tabac : organisation d'un atelier participatif et ludique sur la prévention du tabac, en partenariat avec le service de prévention de la médecine du travail. Les collaborateurs volontaires ont pu réaliser une évaluation de leur dépendance et leur motivation à l'arrêt de la cigarette et se sont fait délivrer des prescriptions de substituts gratuitement.

Prévention... mais aussi accompagnement !

Accompagnée d'acteurs externes et internes, CYCLÉA a pu mettre en œuvre des actions qui ont permis à court terme d'éviter une désinsertion professionnelle des salariés et à long terme de s'engager dans la mise en œuvre d'une politique collective de prévention des conduites addictives au sein de l'entreprise.

S'ENGAGER POUR LA DIVERSITÉ

Chiffres clés

- L'encadrement est constitué de 53% de femmes

Faits marquants 2022 :

Les Négociations Annuelles ont permis l'instauration :

- D'un aménagement d'horaires pour les femmes enceintes
- D'une prime de naissance accordée pour l'arrivée d'un nouvel enfant

Objectif :

Augmenter le taux de féminisation sur des métiers masculinisés et maintenir une parité femme-homme dans l'encadrement et instances de décision (CODIR)

AGIR POUR L'ÉGALITÉ SALARIALE FEMME/HOMME

En application de la « Loi pour la liberté de choisir son avenir professionnel », CYCLÉA est fière d'afficher une note globale de 98 sur 100 à l'index de l'égalité professionnelle entre les femmes et les hommes au titre de l'année 2022 ! Nous affichons une évolution de 6 points en une année, passant de 92/100 en 2021 à 98/100 en 2022. Cette évolution significative, témoigne de notre engagement et notre volonté à maintenir nos efforts en faveur de l'égalité professionnelle. En 2022, CYCLÉA progresse notamment sur le nombre de femmes promues annuellement et également sur le nombre de femmes représentées parmi les plus hautes rémunérations où nous constatons une parité parfaite. L'égalité femmes-hommes est une des préoccupations majeures de l'entreprise. Ce principe se traduit tant dans la rémunération que dans l'évolution de carrière et les conditions de travail de nos collaborateurs et collaboratrices chez CYCLÉA. Nous poursuivons notre démarche d'amélioration continue vis-à-vis de l'égalité professionnelle, avec pour objectif : atteindre le 100/100 !

Détail de l'index : L'index se compose d'indicateurs qui évaluent les inégalités salariales entre femmes et hommes dans les entreprises sous la forme d'une note sur 100.

INDEX ÉGALITÉ FEMMES-HOMMES CHEZ CYCLÉA : 98/100 DES RÉSULTATS QUI TRADUISENT NOTRE ENGAGEMENT !



38/40 POINTS

Écart de rémunération entre les femmes et les hommes



35/35 POINTS

Écart de taux d'augmentations individuelles entre les femmes et les hommes



10/10 POINTS

Parité hommes/femmes parmi les 10 salariés ayant perçu les plus hautes rémunérations



15/15 POINTS

Proportion de salariées revenues de congé maternité ayant bénéficié d'une augmentation à leur retour lorsque des augmentations sont intervenues pendant la durée de leur congé

* Année au titre de laquelle les indicateurs sont calculés : 2022

Date de fin de la période de référence : 31/12/2022

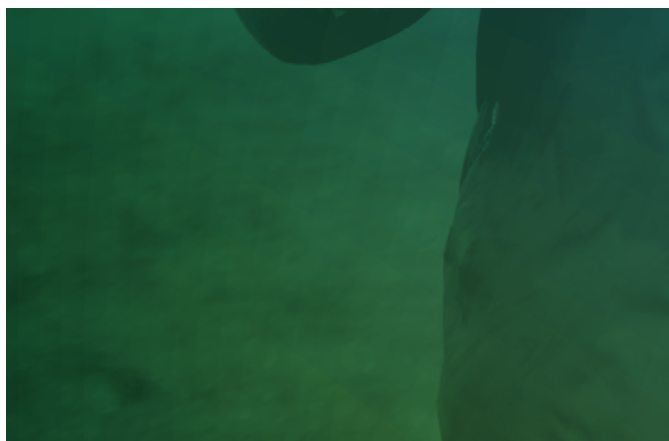
Nombre de salariés pris en compte pour le calcul des indicateurs : 252

COCONSTRUIRE UN ENVIRONNEMENT DE TRAVAIL FAVORABLE



« CYCLÉA propose à ses collaborateurs une permanence sociale hebdomadaire depuis 2021. Les entretiens sont soumis au secret professionnel. L'intervention d'une assistante sociale au sein de CYCLÉA est un outil indispensable, à mon sens. Elle offre un espace d'écoute ou sont proposés des conseils, des informations, de l'aide et soutien face à des situations difficiles. L'accueil est toujours agréable, chaleureux sur les différents sites. La relation de confiance semble être bien installée à présent. Pour moi, c'est une belle collaboration qui, je le souhaite, sera pérenne ! »

Michelle VERBARD,
Assistante sociale au sein de CYCLÉA



ACCOMPAGNEMENT SOCIAL ET SOUTIEN PSYCHOLOGIQUE

Accompagnement social

En 2021, CYCLEA a souhaité développer davantage sa démarche d'accompagnement social des collaborateurs via la mise en place de permanences sociales au sein de l'entreprise : chaque semaine une assistante sociale intervient pour accompagner les salariés qui le souhaitent dans leurs problématiques personnelles (santé, financier, logement, divorce, reconnaissance en qualité de travailleur handicapé ...), l'objectif étant d'orienter les salariés dans l'instruction des dispositifs de droit commun. Cette collaboration fructueuse a été renouvelée en 2022 et 2023.

Chiffre clé

L'accompagnement social proposé par notre assistante sociale a permis l'accès au logement et à la propriété pour 8 collaborateurs

Soutien Psychologique

Mise en place d'un dispositif d'écoute, de soutien psychologique et d'accompagnement relayé par une psychologue du travail.



SEMAINE DE LA QUALITÉ DE VIE AU TRAVAIL

CYCLÉA a participé à la Semaine nationale pour la Qualité de Vie au Travail via l'organisation en interne de « Nout' gayar somen » du 20 au 24 juin 2022. Tout au long de cette semaine de nombreuses activités ont été proposées aux collaborateurs.

Objectifs

Proposer des activités sportives ou relaxantes pour contribuer à une meilleure qualité de vie des collaborateurs :

- Qi Gong
- Zumba
- Cross Training
- Massages
- Stretching



FAVORISER LA COHÉSION : JOURNÉE DES SALARIÉS 2022

Chaque année, lors de notre «Journée des salariés», CYCLÉA réunit ses 200 salariés pour une journée de partage et de convivialité. En 2022, après un trajet en bus pour favoriser les transports en commun, c'est sur la plage que l'ensemble des collaborateurs, en équipes, ont pu participer à différentes activités plus ou moins sportives et partager ensemble un repas. Après une belle année au service des usagers et de l'environnement, cette journée des salariés est l'occasion pour la famille CYCLÉA de se retrouver en dehors du cadre professionnel et de tisser des liens. C'est aussi l'occasion pour les collaborateurs de tous les sites physiques de se retrouver et pour certains même de se rencontrer. L'entreprise a profité également de cette fin d'année pour remercier chacune et chacun pour leur implication au quotidien. Bonne humeur, travail d'équipe, esprit de compétition et amusement étaient au rendez-vous !



ASSURER LE PARTAGE DE LA VALEUR

Chiffres clés

Le montant de la masse salariale annuelle 2022 s'élève à 7 933 611 €.

IMPLICATION ET VALORISATION DANS LA PERFORMANCE ÉCONOMIQUE : INTÉRESSEMENT

Un nouvel accord d'intéressement applicable pour une durée de 3 ans (2021-2022-2023) a été signé le 30 décembre 2021. Cet accord reflète la volonté commune des partenaires sociaux et de la direction de valoriser l'implication individuelle et collective dans la performance économique de l'entreprise. En application des dispositions de l'accord d'intéressement en vigueur dans l'entreprise, le montant total brut réparti entre les bénéficiaires au titre de l'exercice clos le 31/12/2021 s'élève à : 567 551,52 €, soit un montant moyen brut par bénéficiaire de 2 326,03 €.

RÉMUNÉRATION ET IMPLICATION AU DÉVELOPPEMENT DURABLE

Dans le cadre des Négociations Annuelles Obligatoires de 2022, les parties ont souhaité intégrer de nouveaux critères dans la rémunération des collaborateurs. Cette année, la mobilité douce a été valorisée via :

- Prise en charge des frais de transport du personnel dont l'instauration d'une prime transport et d'un forfait mobilité durable pour encourager le recours à des transports plus propres : entre 180€ et 240€ pour la prime transport et 120€ pour le forfait mobilité durable.
- Attribution d'une aide à l'achat d'un vélo électrique d'un montant de 300 €.



PROGRÈS ENVIRONNEMENTAL

PRÉVENTION, TRI ET ÉCOGESTES.....	18
ÉCO-MOBILITÉ	19
UTILISATION OPTIMISÉE DES RESSOURCES	20
PROTECTION DE LA BIODIVERSITÉ	21

La protection de l'environnement est notre cœur de métier et constitue également un engagement profond au quotidien pour tous les collaborateurs de CYCLÉA. Il nous tient à cœur de faire preuve d'exemplarité dans la gestion de nos déchets d'entreprise et la maîtrise de nos ressources (notamment eau et électricité) afin de diminuer notre empreinte écologique. L'engagement de protéger l'environnement, de diminuer les conséquences et de prévenir tout impact négatif est une impérieuse obligation. Notre engagement vise à être conforme vis-à-vis de la législation et de la réglementation environnementale en vigueur, à améliorer nos performances environnementales de manière continue et à prévenir tout type de pollution en lien avec nos activités. Certifiée depuis 2010 d'après le référentiel ISO 14001 pour les activités centre de tri, négoce et DAE, notre système de management environnemental déploie une dynamique d'amélioration continue dont l'objectif est de bénéficier à l'ensemble de nos sites et activités

PRÉVENTION, TRI ET ÉCOGESTES

GESTION DE NOS DÉCHETS



Le tri des déchets à la source est pratiqué chez CYCLÉA. L'objectif étant d'augmenter le taux de recyclage de nos déchets via la gestion des cinq flux. Les collaborateurs sont sensibilisés au tri des déchets via des rappels sur les consignes de tri. Cinq centralisateurs accueillent les déchets triés de nos collaborateurs, sur l'ensemble des sites de CYCLÉA.

Chiffres clés

Quantité de déchets par centralisateur en KG / an :

- 1,4 Tonnes de déchets produits en interne chez CYCLÉA, tous sites physiques confondus soit 1,4 Tonnes de déchets triés, valorisés et envoyés en filières de recyclage.

CHARTER ÉCO-INFORMATIQUE ET SUIVI DE NOS IMPRESSIONS

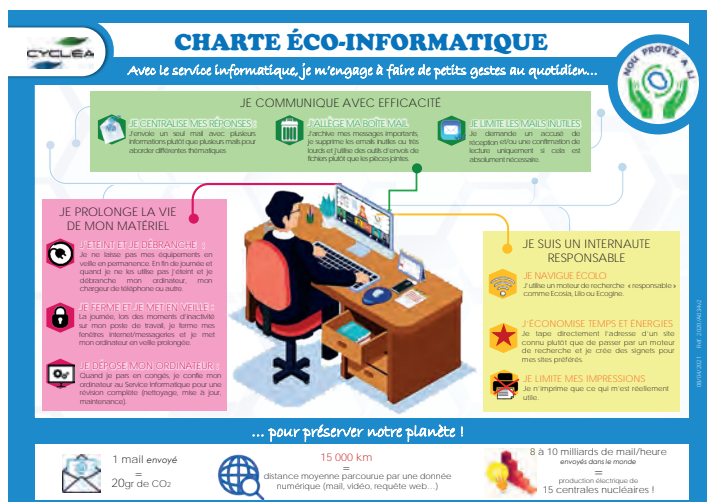
CYCLÉA dispose d'une charte éco-informatique dont l'objectif est de sensibiliser les collaborateurs à l'impact environnemental du matériel informatique et de l'énergie électrique nécessaire au stockage et à l'utilisation des données. CYCLÉA s'est dotée d'un logiciel de gestion des impressions et copies permettant ainsi aux collaborateurs de contrôler ses impressions et limiter le gâchis : un état du nombre d'arbres sauvés, de la quantité de gaz à effet de serre non émis et de l'énergie économisée sur les documents non imprimés est transmis par le logiciel.

Chiffres clés

- Baisse de 20% des impressions entre 2020 et 2021
- Baisse de 22% des impressions entre 2021 et 2022
- Entre 2021 et 2022 :
 - CO2 économisé* (La quantité de gaz à effet de serre non émis en n'imprimant pas ces documents.) : 104,8 KG
 - Longévité d'une ampoule* (L'énergie économisée en ne produisant pas le papier, représentée comme l'énergie consommée par une ampoule classique en heures.) : 6 560,1 heures économisées

Objectifs

- Diminuer les taux d'impressions chaque année
- Réduire de 25% par an les achats de ramettes de papier



IMPLICATION DES COLLABORATEURS : 2ÈME ÉDITION DU CHALLENGE EDMOND ALBIUS

En 2021, la deuxième édition du challenge Edmond Albius a été lancée. Ce challenge interne d'innovation participative avait pour objectif de faire appel à l'expertise et à la créativité des collaborateurs pour améliorer notre impact environnemental et protéger notre environnement. Les collaborateurs étaient amenés à réfléchir à des idées pour limiter l'impact environnemental de l'entreprise et protéger l'environnement. Leurs idées ont été soumises à un jury qui sélectionnera parmi elles, celles qui feront l'objet d'une mise en application.



ACQUISITION DE VÉLOS ÉLECTRIQUES

Acquisition en 2022 de 10 vélos électriques pour les déplacements de nos médiateurs sur certaines missions.

Objectif : Plébisciter les transports doux et inciter les autres collaborateurs de Cycléa à privilégier l'utilisation des vélos qui seront mis à disposition en 2023 pour leurs courts déplacements.

FLOTTE DE VÉHICULES INTERNE

Nous suivons notre flotte de véhicules afin de minimiser l'impact environnemental de nos véhicules.

Objectif : Intégrer véhicules électriques et hybrides à notre flotte automobile à l'occasion du renouvellement du prochain marché

Action phare : Suppression du véhicule thermique de la Direction Générale au profit d'un véhicule hybride / électrique sur demande de cette dernière (*action approuvée par le Conseil d'Administration de CYCLÉA).

ÉCO-MOBILITÉ

Conscient des enjeux climatiques mais également territoriaux, nous souhaitons favoriser la mobilité durable au sein de l'entreprise. Nous réfléchissons et mettons en œuvre des actions pour repenser les déplacements professionnels afin de limiter leur impact écologique et d'améliorer la qualité de vie et la sécurité de nos collaborateurs.

Chiffres clés 2022

- 51 066,56 € versés en 2022 suite aux négociations annuelles portant sur la participation de l'entreprise aux frais de transport du personnel (*dont l'instauration d'une prime transport et d'un forfait mobilité durable pour encourager le recours à des transports plus propres)
- 300 € versés à tout collaborateurs achetant un vélo électrique (* disposition négociée lors des NAO 2022)

PLAN DE MOBILITÉ

Outre le respect de la réglementation, le plan de mobilité de CYCLÉA a été construit pour répondre à des enjeux écologiques, territoriaux locaux et sociétaux auxquels est confrontée CYCLÉA :

- Intégrer l'ensemble des sites et des collaborateurs dans la démarche d'amélioration de la mobilité ;
- Encourager les salariés à adopter des modes de transports durables ;
- Diminuer la pollution (bruit et pollution de l'air) et les émissions de gaz à effet de serre ;
- Réduire les embouteillages dans la zone d'activité de l'entreprise ;
- Inscrire le plan de mobilité dans la démarche QSE ;
- Pallier la pénurie de places de stationnement ;
- Améliorer la qualité de vie et les conditions de travail des collaborateurs.

Le diagnostic réalisé au travers du plan de mobilité permet ainsi de réaliser un plan d'actions répondant aux attentes de nos collaborateurs tout en prenant en compte les enjeux de mobilités liés à notre zone d'activités.

UTILISATION OPTIMISÉE DES RESSOURCES

Dans le cadre de la mise en place de son système de management de l'environnement, CYCLÉA a identifié et hiérarchisé les impacts environnementaux engendrés par les activités liées au centre de tri. A ce titre, CYCLÉA a déterminé les aspects environnementaux dit significatifs (AES), à savoir, ceux pouvant entraîner soit des impacts environnementaux négatifs, soit des impacts environnementaux bénéfiques.

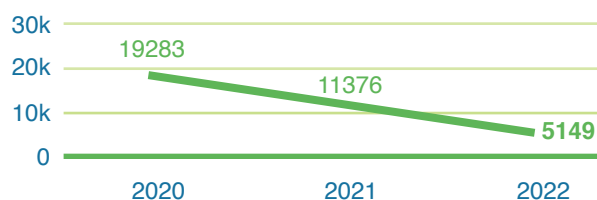
Chiffre clé : Évolution de la consommation d'eaux (en m³) sur le centre de tri

- 2020 : 19 283 m³

- 2021 : 11 376 m³

- **2022 : 5 149 m³**

ÉVOLUTION DE LA CONSOMMATION D'EAUX (EN M³) SUR LE CENTRE DE TRI



Consommation énergie : Une étude a été réalisée auprès d'un bureau d'étude afin d'optimiser et réduire les coûts de l'éclairage du centre de tri. Un plan d'actions est en cours d'élaboration.

ACTIONS MISES EN PLACE

Consommation d'eau

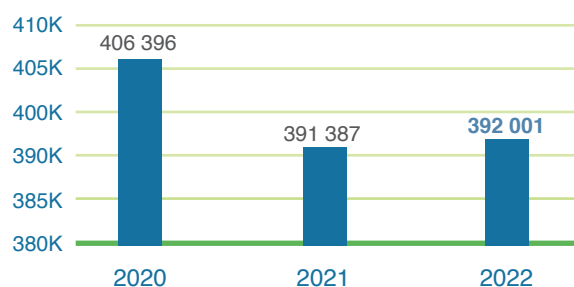
Le travail d'identification des activités consommatrices d'eau et la mise en place d'actions correctives ont permis de diminuer de moitié la consommation d'eau du centre de tri. Néanmoins, la consommation reste au-dessus du seuil autorisé par les services de la DEAL. Le travail de recherche d'actions d'amélioration sera maintenu jusqu'à respect des exigences de l'arrêté préfectoral.

Chiffre clé : Évolution de la consommation d'électricité (en kWh) sur le centre de tri

2020 : 406 396 kWh - 2021 : 391 387 kWh -

2022 : 392 001 kWh

ÉVOLUTION DE LA CONSOMMATION D'ÉLECTRICITÉ (EN KWH) SUR LE CENTRE DE TRI



Fait marquant 2022 : Un changement de plage horaire de fonctionnement du centre de tri a été opéré en 2022. Cela a généré 1h30 d'économie d'éclairage par jour !

Les entretiens des locaux sont réalisés en limitant l'utilisation des produits phytosanitaires.

MISE EN PLACE D'UN BILAN GES

Afin de mesurer notre empreinte environnementale et d'identifier des leviers d'actions, CYCLÉA réalise son bilan d'émission de gaz à effet de serre et est actuellement en phase de collecte des données.



PROTECTION DE LA BIODIVERSITÉ

CYCLÉA agit pour la conservation et la restauration de la biodiversité du territoire réunionnais. Cet engagement se traduit notamment à travers la multiplicité des actions menées par l'entreprise en faveur de la préservation de l'environnement.

PARTICIPATION AUX CAMPAGNES DE SAUVETAGE DES PÉTRELS

Soucieux de la conservation de la faune endémique de La Réunion, CYCLÉA est historiquement engagée avec la SEOR, et adopte les consignes de diminution de la pollution lumineuse afin de limiter les échouages des pétrels lors de leur premier envol. En 2021, ont eu lieu les premières collaborations lors d'opérations de sensibilisation grand public avec la SEMTO sur le danger du plastique pour les oiseaux et tortues.

WORLD CLEAN UP DAY

Participation au World Clean Up Day en partenariat avec Runéo. En 2022 : 25 cleaners armés de sacs poubelles et de gants, pour 400kg de déchets retirés de la nature !



DES ABEILLES EN ENTREPRISE

Installée sur le territoire de la 1ère commune d'outre-mer signataire de la charte « Abeille, sentinelle de l'environnement » (programme national lancé par l'Union Nationale de l'Apiculture Française), CYCLÉA souhaite tout naturellement apporter sa contribution à la sauvegarde des abeilles. Objectif 2023 : Installation des premières ruche chez CYCLÉA !

ÉCHANGE D'ARBRES AVEC LA MAIRIE DU PORT

Dans le cadre d'un projet d'amélioration des espaces verts de la ville du Port, un échange d'arbres a eu lieu entre CYCLÉA et le service environnement de la municipalité portoise. En échange d'un arbre présent au siège (Tabebuia), CYCLÉA a récupéré un Baobab !

Cet évènement marque le début d'une collaboration à long terme avec la Ville du Port, ville sur laquelle est située le siège de CYCLÉA.



CONTRIBUTIONS ÉCONOMIQUES ET SOLIDAIRES AUX TERRITOIRES

ACHATS RESPONSABLES.....23

DYNAMIQUES TERRITORIALES..... 24-25

ANNEXES 26-27



ACHATS RESPONSABLES

POLITIQUE D'ACHATS RESPONSABLES

Elaborée en 2021 et mise en œuvre en 2022 notre politique d'achats responsables formalise la volonté de CYCLÉA de développer une pratique en termes d'Achats Responsables. Elle vise à sensibiliser nos fournisseurs et sous-traitants aux impacts environnementaux et sociaux pour les accompagner dans une démarche d'amélioration continue. Notre politique d'Achats Responsables s'attache à décrire nos attentes en matière d'Achats Responsables, réparties en quatre domaines principaux :

- Respect des règles de mise en concurrence ;
- Prise en compte des critères environnementaux, économiques et sociaux dans les consultations ;
- Amélioration de la qualité des relations avec nos fournisseurs ;
- Mise en œuvre des mesures internes visant à réduire les consommations.

Chiffres clés

Les achats de CYCLÉA représentent 39% de son chiffre d'affaire.

Nombre d'acheteurs sensibilisés à la politique d'achat de responsables

12 (* : Un « Acheteur » est un collaborateur de CYCLÉA dûment habilité à négocier les conditions d'achats, à établir les bons de commande des biens et services qui lui sont affectés et à en assurer le suivi. Il est le garant de la conformité de l'acte d'achat (création des articles, dossier fournisseur, imputation analytique...) qu'il réalise.)

Objectif : Sensibiliser l'ensemble des personnes intervenant dans le processus d'achat.

ÉDUCATION

CYCLÉA souhaite s'investir davantage dans l'éducation et notamment l'éducation à l'environnement sur le territoire réunionnais.

Chiffres clés 2022

Plus de 361 enfants ont visité le centre de tri en 2022 et ont été sensibilisés à la gestion du tri.

17 stagiaires accueillis en entreprise en 2022



DYNAMIQUES TERRITORIALES

Véritable acteur du développement durable, CYCLÉA s'engage de manière positive sur le territoire réunionnais en s'ouvrant davantage à son écosystème externe. Cet engagement se traduit notamment à travers la multiplicité des actions menées par l'entreprise en matière d'éducation, de soutien au tissu associatif local, de partage des savoirs et de réflexions sur les thématiques du développement durable et de l'économie sociale et solidaire.

SOUTIEN DE PROJET ÉDUCATIFS

Soutien et accompagnement du Lycée VUE BELLE dans le cadre du salon Ma RSS (Ma Réunion Sociale et Solidaire). Salon organisé par et pour les lycéens dans le but de sensibiliser les jeunes sur les enjeux du développement durable.

Partenariat avec le collège Aimé Césaire : Accompagnement du Directeur d'exploitation de CYCLÉA sur la création par des élèves de 3ème d'une mini-entreprise dont l'objectif est de recycler des pneus en pouf. Véritable succès : les élèves remportent le Prix de la créativité (Prix régional et Prix national).

SOUTIEN AU TISSU ASSOCIATIF LOCAL

Open des Brisants

Du 24 au 27 mars 2022, la plage des Brisants à Saint-Paul a accueilli, pour la 11ème édition, l'Open International de Beach Tennis des Brisants : un tournoi qui figure parmi les **5 événements majeurs du tour mondial de Beach tennis** et qui réunit **560 joueurs locaux** et internationaux. CYCLÉA, partenaire de l'opération cette année, a mis en place pendant ces jours de compétition un stand de sensibilisation pour informer le public sur la bonne gestion des déchets. CYCLÉA a également mis à disposition du public sur site des cendriers de plage en bois de palette et bambou, entièrement faits mains par le service Réemploi. En plus de cette sensibilisation, CYCLÉA s'est également engagée dans le tournoi des partenaires avec son équipe. Des joueurs totalement novices mais enthousiastes qui ont su donner du fil à retordre aux autres équipes surentraînées.

Collaboration active avec le Master Développement Durable et Aménagement des Territoires de l'Université de La Réunion

2021 : Soutien de CYCLÉA et intervention du Directeur Général à l'occasion d'un Webinaire «REGARDS CROISES SUR LE TRANSPORT MARITIME DE DECHETS» organisé par les étudiants du Master

2022 : Soutien de CYCLÉA et intervention du Directeur Général à l'occasion d'un colloque sur la loi AGECE

Soutien de l'association ENTREPRENDRE POUR APPRENDRE:

Versement d'une partie de la taxe d'apprentissage en 2021. Cette association a pour activité de créer des vocations d'entrepreneur chez les jeunes et les très jeunes, et rapprocher l'école et l'entreprise.

Soutien des initiatives des collaborateurs qui souhaitent s'engager :

Du temps de travail est libéré pour les collaborateurs s'engageant dans l'éducation et la formation supérieure : interventions et cours magistraux à l'Université de La Réunion, l'IUT de La Réunion, l'IAE de La Réunion, etc.



Partenariat Challenge des Portoises An'Créativité :

C'est avec une grande fierté que CYCLÉA était partenaire cette année encore du An'Créativité. Les lauréates se sont vu décerner leur prix par un jury composé de partenaires qui ont tous à cœur de mettre en valeur les femmes à travers leurs actions professionnelles.

Témoignage de Laurent BLERIOT, Directeur Général de CYCLÉA et membre du jury :

« Il était important de récompenser un projet innovant, porteur de valeur et qui a surtout un impact positif sur le territoire. C'était un plaisir d'être aux côtés de Mme Sylvie Guillery - Directrice Régionale aux Droits des Femmes et à l'Égalité des Chances et des autres membres du jury lors des délibérations. »



Odyssée

Comme chaque année, CYCLÉA et ses collaborateurs s'impliquent personnellement dans une cause sociétale qui leur tient à cœur : la lutte contre le cancer du sein. L'évènement Odyssée est une occasion que CYCLÉA ne manque pas pour afficher son engagement et associer pratique sportive et générosité.

Promotion de l'adoption animale

Cela fait plusieurs années que toute l'île est confrontée à un véritable fléau qu'est l'errance et la divagation des chiens (et chats). Malgré des campagnes d'information, de sensibilisation, d'accès à la stérilisation gratuite de leur animal domestique pour les plus démunis, plus de 70 000 chiens errants ont été dénombrés à La Réunion. Véritable sujet sociétal de notre territoire, l'errance animale est une cause sur laquelle CYCLÉA s'engage et ce, au-delà de notre activité liée à la gestion de la fourrière animale de l'ouest. La volonté d'entretenir une collaboration s'est installée avec les associations de protection animale pour des actions d'adoption des animaux de la fourrière et des interventions en milieu scolaire, mais aussi avec les polices municipales pour la prévention et la capture d'animaux.

Participation à l'Expo-Congrès Ambition Planète :

Les 9 et 10 novembre 2022, CYCLÉA était présente à l'Expo-Congrès Ambition Planète ! Ambition Planète, c'est l'occasion pour les professionnels de La Réunion d'échanger, réfléchir et se sensibiliser sur un mode de consommation durable pour tous. C'est ainsi, se tourner ensemble, vers un mode de production plus respectueux de l'environnement. Durant ces deux jours, CYCLÉA était présente pour échanger avec le public et assister aux conférences et ateliers programmés de 10h à 18h. Acteur engagé de l'économie circulaire, ce fut l'occasion de mettre à contribution notre expertise en matière de gestion et de traitement de déchets.

Chiffres clés :

+ de 16 000 € injectés dans le tissu associatif local

PARTAGE DES SAVOIRS ET RÉFLEXIONS SUR LES THÉMATIQUES DU DÉVELOPPEMENT DURABLE



Visite de députés locaux sur le centre de tri :

Dans le cadre de sa volonté de sensibiliser ses parties prenantes, CYCLÉA a reçu en 2022 des députés locaux et une délégation sénatoriale pour une visite du centre de tri ILEVA et amorcer les discussions et réflexions sur la gestion des déchets en outre-mer et les problématiques rencontrées concernant la valorisation des matières à l'export.

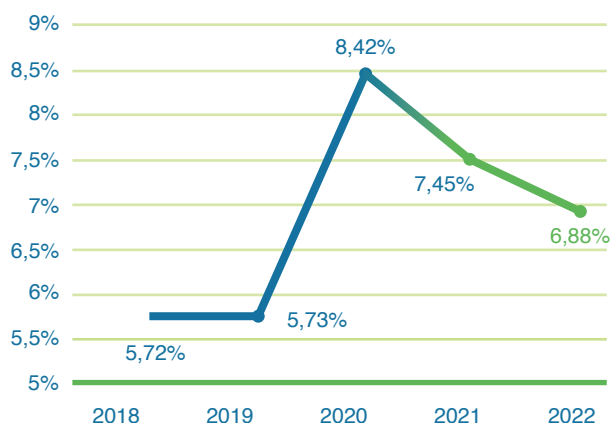
Participation à un colloque sur l'économie circulaire :

Les grands acteurs, chercheurs et universitaires dans le domaine de la gestion et du traitement des déchets se sont réunis les 13 et 14 avril 2022 à l'Université de La Réunion (Campus du Moufia) pour confronter leurs visions pratiques et théoriques lors d'un colloque intitulé : « Passer d'une économie linéaire à une économie circulaire : quelle gestion des déchets sur le territoire réunionnais ? ». Regroupant des spécialistes du droit, des professionnels de la collecte et de la valorisation des déchets, ainsi que des autorités compétentes dans le domaine de l'environnement, ce colloque a permis d'aborder la thématique de la loi Anti-Gaspillage et Économie Circulaire (AGEC) et ses impacts à La Réunion. CYCLÉA et le TCO se sont associés à cette mobilisation pour la promotion de l'économie circulaire et lutte pour une meilleure gestion de nos déchets en y menant une action composée de 3 animations.



CLIMAT INTERNE

ÉVOLUTION DU TAUX D'ABSANTÉISME (EN%)



TAUX D'ABSENTÉISME : 6.88 %

DÉVELOPPEMENT DES COMPÉTENCES



Budget de formation total
58 569 €.



Nombre de salariés ayant pris / reçu une formation par entité juridique :
122 DONT 66% D'OUVRIERS



GESTION DES EFFECTIFS



Nombre de membres du comité de direction et nombre de femmes membres du comité de direction

EN 2022 : 5 MEMBRES CODIR DONT UNE FEMME



Nombre de membres dans l'effectif encadrant, et nombre de femmes cadres ou assimilé

EN 2022 : 15 CADRES DONT 8 FEMMES

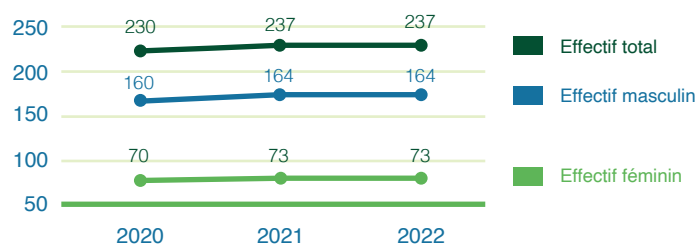


PARTICIPATION DES FEMMES DANS LA GESTION DE L'ENTREPRISE

RÉPARTITION DE L'EFFECTIF PAR GENRE

		Femmes	Hommes	Ensemble
Effectif par genre (en nombre)	2022	73	164	237
	2021	73	164	237
	2020	70	160	230

ÉVOLUTION DE L'EFFECTIF PAR GENRE ET ANNÉE



Nombre de salariés ayant le statut de travailleurs handicapés au 31 décembre 2022

9 SALARIÉS AYANT LE STATUT DE TRAVAILLEUR EN SITUATION DE HANDICAP.

L'obligation en termes d'embauche de personnel en situation de handicap s'élève à 14 salariés.

SANTÉ SÉCURITÉ

	2019	2020	2021	2022
Accident du travail sans arrêt	7	6	3	2
Accident du travail avec arrêt	28	26	13	17
Accident de trajet	3	3	1	3
Total évènements	38	35	17	22
Taux de fréquence	68.14	70.16	32.44	42.11
Taux de gravité	1.69	1.37	0.93	1.11

ENVIRONNEMENT

RESSOURCE EAU



EN VOLUME (M³) : 19 615
 EN COÛT ANNUEL : 22 299
 Consommation totale 2022

RESSOURCE ÉNERGIE



EN VOLUME (KWH) : 616 183
 EN COÛT ANNUEL (€) : 66 279.11
 Consommation totale électricité 2022

POLITIQUE DE RÉMUNÉRATION



Partage de la création de valeur entre salariés et actionnaires (% de la valeur ajoutée aux salariés) :

567 551,52 €, SOIT UN MONTANT MOYEN BRUT PAR BÉNÉFICIAIRE : 2 326,03 €.

Le montant total brut réparti entre les bénéficiaires au titre de l'exercice clos le 31/12/2021

SOCIÉTAL

SOUS-TRAITANTS ET FOURNISSEURS



49%
 Part des achats de CYCLÉA / CA



LOCAL : 94 % / IMPORT : 6%
 Achats local vs import



46%
 Pourcentage du CA redistribué au profit de l'économie du territoire*

*% du CA dédié à l'achat local (biens et services)
 (local = Adresse de facturation à la Réunion)

